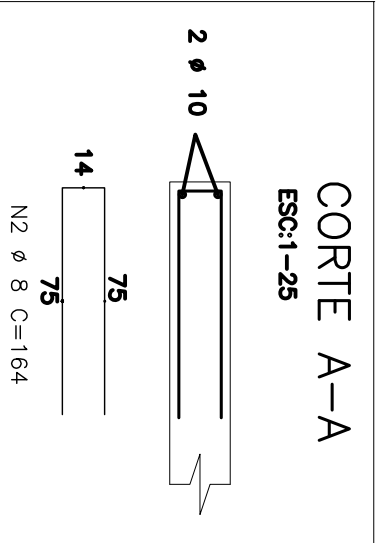
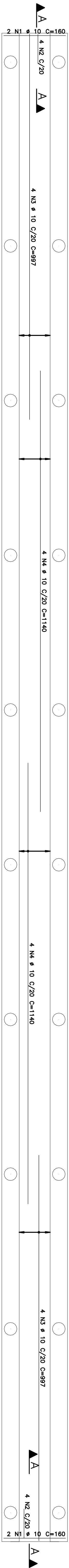


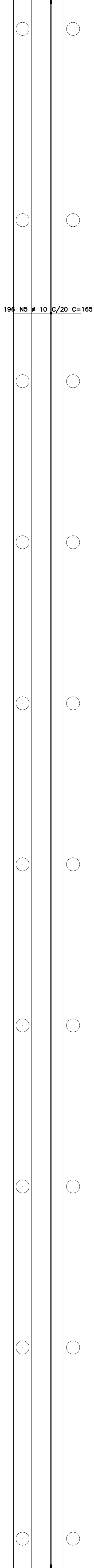
ARMAÇÃO DA LAJE SOB BUEIRO BSTC Ø 1,00m

ESC: 1–50

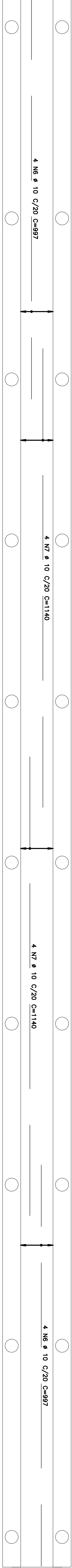
ARMAÇÃO POSITIVA HORIZONTAL



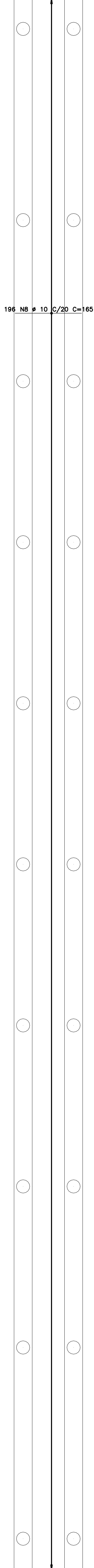
ARMAÇÃO POSITIVA VERTICAL



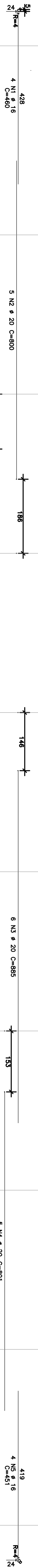
ARMAÇÃO NEGATIVA HORIZONTAL



ARMAÇÃO NEGATIVA VERTICAL



V1=V2



a

b

c

d

e

f

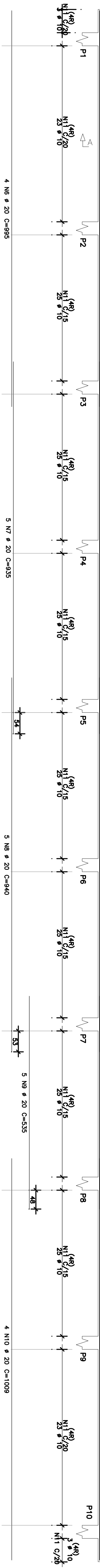
g

h

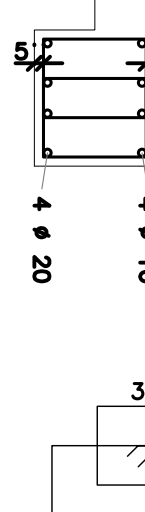
i

j

k



Corte A



2x227 N11 Ø 10 C=133

CLASSIFICAÇÃO	APLICAÇÃO	ARQUIVO
a		
b		
c		
	DATA	EXECUT
	VERSO	APROV.
	ALTERAÇÕES	
NOTAS :		
1- DIMENSÕES EM METROS E DIÂMETROS EM MILÍMETROS, SALVO INDICAÇÃO CONTRÁRIA.		
LEGENDA:		
MUNICÍPIO DE SANTA LUZIA – MG		
COMPLEXO VIÁRIO DO VIADUTO GERALDO MAGELA		
BARBOSA DA CUNHA		
ATERRO SOBRE SOLO COMPRESSÍVEL, NO ENCAMBEÇAMENTO DO VIADUTO		
GERALDO MAGELA		
LAJE SOB BUEIRO BSTC Ø 1.00m-ARMAÇÃO DA LAJE E VIGAS		
1 – Todas as dimensões estão em centímetro, elevações em metro.		
2 – Cobrimento mínimo da armadura = 3.0 cm.		
3 – PARA ELABORAÇÃO DO PROJETO CONSIDEROU-SE QUE A EXECUÇÃO DA OBRA SERÁ FEITA COM RÍGIDO CONTROLE DE QUALIDADE QUANTO A OBSERVÂNCIA DAS MEDIDAS CONFORME ITEM 7.4.7.4, DA NBR 6118–2014.		
4 – CARACTERÍSTICAS DO CONCRETO UTILIZADO E REQUISITOS RELACIONADOS A DURABILIDADE DA ESTRUTURA ENCONTRAM-SE ESPECIFICADOS NO DESENHO DE FORMA.		
RESUMO AÇO CA 50–60		
ACO	BIT	COMPR
50	8	13
50	10	2293
50	10	1399
50	20	774
Peso Total 33898 Kg		

TABELA DE FERROS

POS	BIT (mm)	QUANT	COMPRIMENTO (mm)
ARMAÇÃO DA LAJE SOB BUEIRO BSTC Ø 1.00m			
1	8	4	160
2	8	8	1854
3	10	8	1854
4	10	8	1140
5	10	8	165
6	10	8	1140
7	10	8	165
8	10	198	165
V1=V2 (X2)			
1	18	8	480
2	20	10	880
3	20	24	885
4	20	10	801
5	20	8	985
6	20	10	935
7	20	10	535
8	20	8	1009
9	20	8	133
10	20	8	133

ACO	BIT (mm)	COMPR (m)	PESO (kg)
50	8	13	5
50	10	2293	1399
50	10	1399	1908
50	20	774	33898
Peso Total 33898 Kg			

DET. DE DOBRAS

- Ø 16 – RAO INTERNO = 4
- COMP. NO EIXO = 8
- Ø 20 – RAO INTERNO = 8
- COMP. NO EIXO = 14
- Ø 25 – RAO INTERNO = 10
- COMP. NO EIXO = 18

